

ログインが出来ない場合

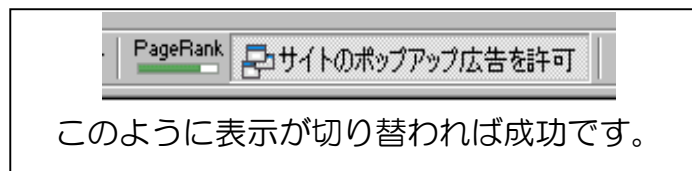
導入されているセキュリティソフト等の制限により、ログイン画面が開かない場合があります。

ログイン画面はポップアップで表示されるため、ポップアップをブロックするよう設定されている場合は解除してください。

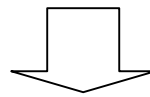
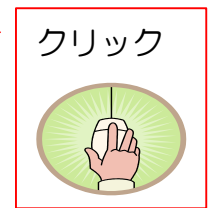
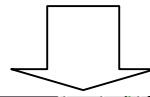
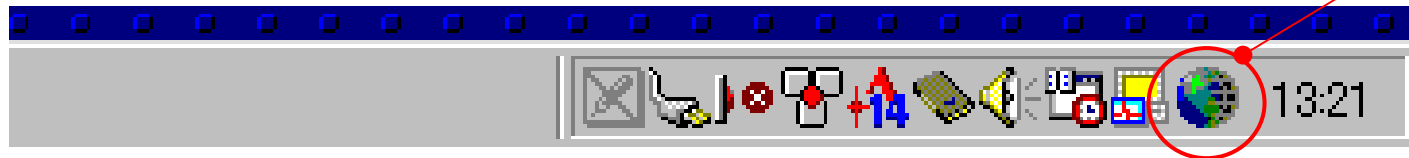
解除方法 （代表的な3パターンをご紹介します。ソフトの種類・バージョンにより手順・表示に違いがあります。その際は、ソフトのマニュアルを参照してください）

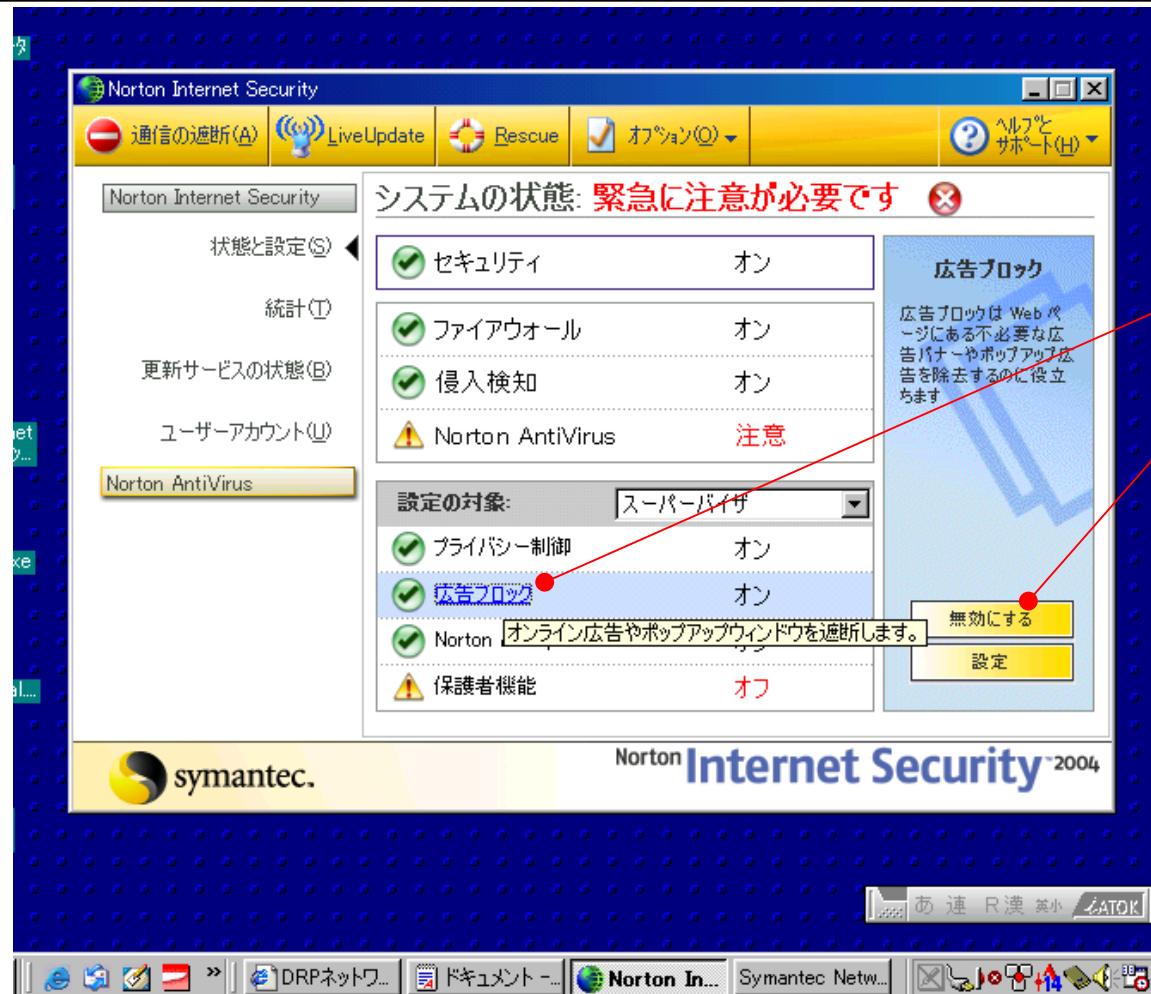
1. Google ツールバーをインストールしている場合

ポップアップ広告を許可する必要があります



2. Norton Internet Security を導入している場合
 広告ブロックを無効にする必要があります





「広告ブロック」を選択し、無効にします。

有効にする

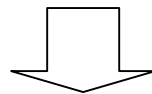
となれば成功です。

3. Windows XP Service Pack 2 を導入している場合

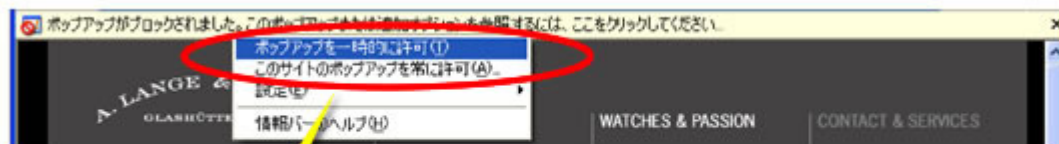
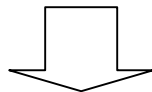
ポップアップを許可する必要があります。ログインボタンを押したとき、下記のように表示されます。



このように表示されます



ここをクリックします



どちらかを選んでクリックします

●ポップアップを一時的に許可

今回だけポップアップが許可されますが、次にこのホームページを訪れた時には、ポップアップは再びブロックされます。

●このサイトのポップアップを常に許可（推奨）

これ以降、そのホームページではポップアップが許可され、つねに表示されるようになります。